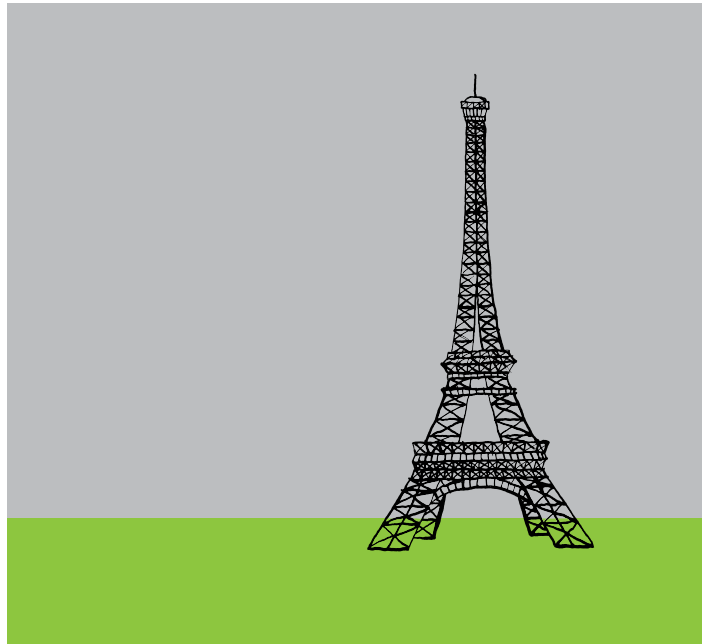


A12.1 · HVORDAN FINDER VI HØJDEN, LÆNGDEN OG AREALET?

HVORDAN FINDER VI HØJDEN?

DEL 1

- A** Vis på tegningen, hvordan man kan finde højden (h) på Eiffeltårnet ved hjælp af redskaber til at måle vinkler og længder.



DEL 2

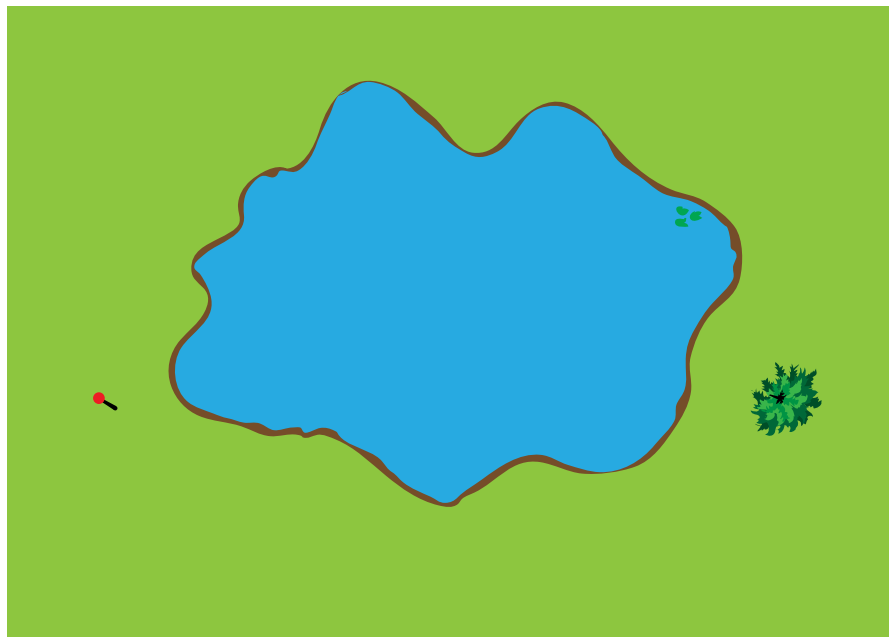
- B** Skriv en forklaring på, hvilke længder og/eller vinkler der skal måles, og hvordan I mener, man kan beregne højden på Eiffeltårnet.

A12.2 · HVORDAN FINDER VI HØJDEN, LÆNGDEN OG AREALET?

HVORDAN FINDER VI LÆNGDEN?

DEL 1

- A** Vis på tegningen, hvordan man kan finde afstanden (l) mellem flagstangen og træet, der står på den modsatte side af en sø.



DEL 2

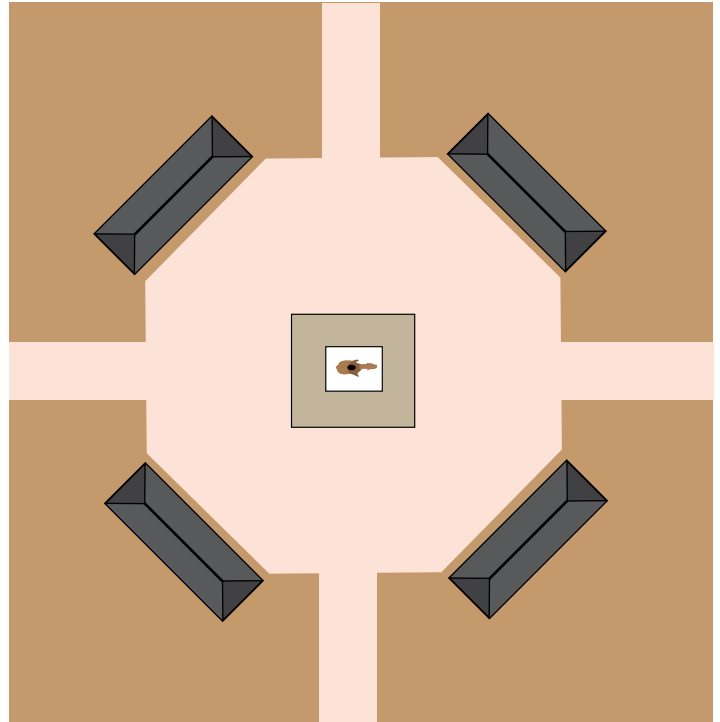
- B** Skriv en forklaring på, hvilke længder og/eller vinkler der skal måles, og hvordan l mener, man kan beregne længden mellem flagstangen og træet.

A12.3 · HVORDAN FINDER VI HØJDEN, LÆNGDEN OG AREALET?

HVORDAN FINDER VI AREALET?

DEL 1

- A** Vis på tegningen, hvordan man kan finde arealet af slotspladsen på Amalienborg. Slotspladsen har form som en regulær ottekant, og på pladsens centrum står en stor rytterstatur.



DEL 2

- B** Skriv en forklaring på, hvilke længder og/eller vinkler der skal måles, og hvordan I mener, man kan beregne arealet af slotspladsen.
